

Straßenverkehrsunfälle

Kurzinformation zur Verkehrsunfallstatistik
Zweiradunfälle im Straßenverkehr

2003

Erscheinungsfolge: *unregelmäßig*

Erschienen am 24. Januar 2005

Artikelnummer: 5462408039004

Fachliche Informationen zu dieser Veröffentlichung können Sie direkt beim Statistischen Bundesamt erfragen:

Gruppe VC Telefon: 06 11 / 75 24 98, Fax: 06 11 / 75 39 24 oder E-Mail:
verkehrsunfaelle@destatis.de

© Statistisches Bundesamt, Wiesbaden 2005

Für nichtgewerbliche Zwecke sind Vervielfältigung und unentgeltliche Verbreitung, auch auszugsweise, mit Quellenangabe gestattet. Die Verbreitung, auch auszugsweise, über elektronische Systeme/Datenträger bedarf der vorherigen Zustimmung. Alle übrigen Rechte vorbehalten.

Inhalt

Seite

Textteil

Zweiradunfälle im Straßenverkehr 2003	4
---	---

Tabellenteil

1	Das Straßenverkehrsunfallgeschehen von Zweirädern 1998 - 2003 im Überblick	5
2	Verunglückte Motorradbenutzer 2003 nach Ländern	7
3	Verunglückte Mofa-/Moped- und Fahrradbenutzer 2003 nach Ländern	7
4	Verunglückte Zweiradbenutzer 1979 - 2003 nach Art der Verkehrsbeteiligung und Ortslage	8
5	Verunglückte Zweiradbenutzer 1991 - 2003 nach Art der Verkehrsbeteiligung und Altersgruppen.....	10
6	Verunglückte Zweiradbenutzer 2003 nach Art der Verkehrsbeteiligung, Verletzungsschwere, Monaten und Ortslage	12
7	Verunglückte Zweiradbenutzer 2003 nach Art der Verkehrsbeteiligung, Altersgruppen und Geschlecht	13
8	Verunglückte 2003 nach Art der Verkehrsbeteiligung und Altersgruppen je 1 Mill. Einwohner der jeweiligen Altersgruppe	14
9	Getötete 2003 nach Art der Verkehrsbeteiligung und Altersgruppen je 1 Mill. Einwohner der jeweiligen Altersgruppe	14
10	Alleinunfälle und Unfälle mit mehreren Beteiligten von Zweiradfahrern 2003 sowie dabei Verunglückte	14
11	Beteiligte und verunglückte Zweiradbenutzer 2003 nach Art der Verkehrsbeteiligung, Unfallfolgen und Ortslage	15
12	Beteiligte Führer von Motorrädern 2003 bei Unfällen mit Personenschaden nach Hubraum, Leistung und Alter des Fahrzeugs	
12.1	Altersgruppen der Fahrzeugführer	16
12.2	Dauer der Fahrerlaubnis	17
13	Fehlverhalten der Zweiradfahrer 2003 bei Unfällen mit Personenschaden nach Altersgruppen und Art der Verkehrsbeteiligung	18
14	Bestand an Zweirädern und Krankenfahrstühlen 1970 - 2003	20
15	Das Fahrerlaubnisrecht im Überblick	20

Zeichenerklärung und Abkürzungen

-	=	nichts vorhanden	...	=	Angaben fallen später an
.	=	kein Nachweis vorhanden	%	=	Prozent
oder —	=	grundsätzliche Änderung innerhalb einer Reihe, die den zeitlichen Vergleich beeinträchtigt	cm³	=	Kubikzentimeter
			kW	=	Kilowatt
			bbH	=	bauartbestimmte Höchstgeschwindigkeit

Zweiradunfälle im Straßenverkehr 2003

Methodische Grundlagen

In der Broschüre wird das Unfallgeschehen von Zweirädern dargestellt. Die Zweiräder umfassen dabei Fahrräder, Mofas bzw. Mopeds und Motorräder. Zu den Motorrädern zählen wiederum Leichtkrafträder, Krafträder und Kraftroller. Basis für die Veröffentlichung sind die Ergebnisse der Straßenverkehrsunfallstatistik. Grundlage für diese Statistik sind die Durchschläge der polizeilichen Verkehrsunfallanzeigen. Unfälle, zu denen die Polizei nicht hinzugezogen wurde, werden folglich in der Statistik nicht nachgewiesen. Dies dürfte insbesondere der Fall sein, wenn außer dem Unfallverursacher niemand an dem Unfall beteiligt war (insbesondere bei Alleinunfällen) bzw. wenn es zu einer gütlichen Einigung zwischen den Unfallparteien gekommen ist. Es ist aber davon auszugehen, dass der Anteil der nicht von der Polizei erfassten Unfälle an der Gesamtzahl der sich tatsächlich ereignenden Unfälle (Unfalldunkelziffer) mit zunehmender Unfallschwere zurückgeht.

Nachgewiesen werden die Unfälle nach dem Inlandskonzept, das heißt es werden - unabhängig von der Nationalität der Unfallbeteiligten - nur die Unfälle und Verunglückten registriert, die sich auf deutschen Straßen ereigneten bzw. hier zu Schaden kamen. Stirbt ein Deutscher im Ausland an den Folgen eines Verkehrsunfalls, so wird dieser - im Gegensatz zur Todesursachenstatistik - in der Straßenverkehrsunfallstatistik nicht nachgewiesen. Als Getöteter im Straßenverkehr gilt dabei, wer innerhalb von 30 Tagen nach dem Unfall an den Unfallfolgen verstirbt.

Die wichtigsten Ergebnisse

Im Jahr 2003 verunglückten 133 898 Zweiradbenutzer (dar. 76 275 Fahrradbenutzer); 1 696 (dar. 616 Fahrradbenutzer) von ihnen wurden getötet. Damit liegt ihr Anteil bei 29% aller verunglückten und bei 26% aller getöteten Verkehrsteilnehmer. Gegenüber 2002 nahm die Zahl der verunglückten Fahrradbenutzer um 7,8% auf 76 275, die der verunglückten Motorradbenutzer um 2,6% auf 39 285 zu. Die Zahl der verunglückten Mofa-/Mopedbenutzer erhöhte sich um 1,9% auf 18 338.

Größeres Unfallrisiko für Motorradbenutzer

Am Anfang des Jahres 2003 wurde im Bundesgebiet ein Bestand von 3,66 Mill. Motor- und Leichtkrafträdern sowie 1,66 Mill. zulassungsfreie Kraftfahrzeuge mit Versicherungskennzeichen (Leicht-/Mofa, Mopeds und Mokicks) ermittelt.

Eine mögliche Messzahl für das Unfallrisiko der Verkehrsteilnehmer ist die Relation der Verunglückten zum jeweiligen Fahrzeugbestand. Danach waren in Deutschland die Benutzer von Motorrädern und von Mofas/ Mopeds mit jeweils 11 Verunglückten je 1 000 Fahrzeuge deutlich stärker gefährdet als Benutzer von Pkw (6) oder Güterkraftfahrzeugen (4).

Nur 29% verunglückten im Winter

Die Verkehrsteilnahme und damit auch die Unfallhäufigkeit von Zweirädern ist wesentlich abhängig von saisonalen Einflussfaktoren. Schlechte Straßen- und Witterungsverhältnisse, wie sie im Winterhalbjahr oft vorliegen, halten viele der ungeschützten Zweiradfahrer von den Straßen fern; sie sind dann im Sommerhalbjahr bei schönerem Wetter um so häufiger unterwegs. Während 51% der verunglückten Nicht-Zweiradbenutzer in den Monaten April bis September 2003 zu Schaden kamen,

betrug der entsprechende Anteil bei Motorrädern 77%, bei Mofas/Mopeds 63% und bei Fahrrädern 70%. Der besonders starke jahreszeitliche Bezug der Motorräder ist darin begründet, dass diese als Freizeit- und Schönwetterfahrzeuge hauptsächlich im Sommer auch für längere Strecken benutzt und in den Wintermonaten stillgelegt werden. Der unfallträchtigste Monat für Zweiräder war 2003 der Juni (14% der Verunglückten); im Januar (2,9%) verunglückten die wenigsten Zweiradbenutzer.

Junge Fahrer besonders gefährdet

Junge Motorradfahrer sind besonders gefährdet. Sie verfügen oft nur über eine geringe Fahrpraxis (Einstiegsrisiko) und neigen dazu, eigene Grenzen zu überschätzen. Aufgrund der technischen Konzeption eines Zweirades ist auch der passive Unfallschutz, z.B. durch fehlende Knautschzonen und Sicherheitsgurte, stark eingeschränkt. 32% der verunglückten und 23% der getöteten Benutzer von Motorrädern waren 15 bis 24 Jahre alt. Allerdings verunglücken mittlerweile auch vermehrt ältere Motorradbenutzer, so waren 47% der verunglückten und 48% der getöteten Motorradbenutzer 35 Jahre oder älter.

Zur Altersgruppe der 15- bis 17-Jährigen gehörten 38% aller verunglückten und 23% aller getöteten Fahrer und Mitfahrer von Mofas/Mopeds. Obwohl Jugendliche auch als Radfahrer am häufigsten verunglückten, ist das Risiko, getötet zu werden, bei älteren Menschen größer. 45% der getöteten Radfahrer waren 65 Jahre oder älter. Aufgrund ihrer körperlichen Konstitution nimmt die Unfallschwere bei älteren Menschen im Vergleich zu jungen Menschen rapide zu.

Besonders häufig: Pkw-Zweirad-Unfälle

25% der verunglückten und 32% der getöteten Motorradbenutzer kamen bei Alleinunfällen zu Schaden, d.h. es waren keine anderen Fahrzeuge oder Fußgänger beteiligt. Unfallgegner von Motorrädern bei Zusammenstößen mit einem weiteren Verkehrsteilnehmer war zu 80% ein Pkw; bei den 20 648 Zusammenstößen dieser Art verunglückten 2 097 Pkw-Insassen und 21 890 Motorradbenutzer. 91% der Unfallopfer waren also Motorradfahrer oder -mitfahrer, aber 72% dieser Unfälle wurden von Pkw-Fahrern verursacht.

Von den insgesamt 76 437 „Fahradunfällen“ mit Personenschaden waren 14% Alleinunfälle. Bei 3,6% der Unfälle waren mindestens drei Verkehrsteilnehmer beteiligt und bei 82% gab es nur einen weiteren Unfallbeteiligten (62 782). Auch hier war ein Pkw der häufigste Unfallgegner (74%). Bei 8,3% war ein weiterer Radfahrer und bei 6,1% war ein Fußgänger der Unfallgegner. Insgesamt galten 42% aller unfallbeteiligten Radfahrer als Hauptverursacher eines Unfalls. Bei Unfällen mit Pkw war der Radfahrer nur zu 28% und bei Unfällen mit Güterkraftfahrzeugen nur zu 24% der Hauptverursacher des Unfalls. Besonders häufig trug der Radfahrer die Hauptschuld bei Unfällen mit Fußgängern, nämlich zu 64%. Auch bei Unfällen mit Motorrädern trägt der Radfahrer überdurchschnittlich häufig die Hauptschuld (zu 60%).

Eine „nicht angepasste Geschwindigkeit“ wurde 22% der an Unfällen mit Personenschaden beteiligten Motorradfahrern von der Polizei angelastet. Mofa-/Mopedfahrer standen im Gegensatz zu anderen Fahrzeugführern besonders häufig unter Alkoholeinfluss (8,5% der Unfallbeteiligten). Radfahrern wurde als Fehlverhalten hauptsächlich eine „falsche Straßenbenutzung“ (17% der Unfallbeteiligten) vorgeworfen.

1 Das Straßenverkehrsunfallgeschehen von Zweirädern 2000 - 2003 im Überblick

Gegenstand der Nachweisung					Veränderung 2003 gegen 2002 in %
	2000	2001	2002	2003	
Verunglückte insgesamt	511 577	501 752	483 255	468 783	- 3,0
dar.: Benutzer von					
Mofas, Mopeds	19 373	18 871	18 002	18 338	+ 1,9
Motorrädern	41 112	38 663	38 279	39 285	+ 2,6
Fahrrädern	73 397	71 714	70 746	76 275	+ 7,8
Getötete insgesamt	7 503	6 977	6 842	6 613	- 3,3
dar.: Benutzer von					
Mofas, Mopeds	157	138	131	134	+ 2,3
Motorrädern	945	964	913	946	+ 3,6
Fahrrädern	659	635	583	616	+ 5,7
Getötete außerorts	5 674	5 251	5 158	4 967	- 3,7
dar.: Benutzer von					
Mofas, Mopeds	87	80	73	77	+ 5,5
Motorrädern	745	778	719	757	+ 5,3
Fahrrädern	287	265	259	248	- 4,2
Beteiligte an Unfällen mit Personenschaden insgesamt	750 315	733 761	708 800	688 254	- 2,9
dar.: Benutzer von					
Mofas, Mopeds	19 405	18 796	17 968	18 174	+ 1,1
Motorrädern	40 372	38 028	37 620	38 464	+ 2,2
Fahrrädern	79 612	77 986	76 885	83 033	+ 8,0
Hauptverursacher von Unfällen mit Personenschaden	382 949	375 345	362 054	354 534	- 2,1
dar.: Fahrer von					
Mofas, Mopeds	9 306	9 181	8 714	9 082	+ 4,2
Motorrädern	18 141	17 395	17 177	18 036	+ 5,0
Fahrrädern	33 590	32 930	32 199	34 909	+ 8,4
Anteil der Hauptverursacher an allen Beteiligten in %	51,0	51,2	51,1	51,5	+ 0,8
dar.: Fahrer von					
Mofas, Mopeds	48,0	48,8	48,5	50,0	+ 3,0
Motorrädern	44,9	45,7	45,7	46,9	+ 2,7
Fahrrädern	42,2	42,2	41,9	42,0	+ 0,4
Fehlverhalten der Beteiligten bei Unfällen mit Personenschaden insgesamt	503 011	492 485	475 750	466 200	- 2,0
darunter:					
Mofas, Mopeds	13 050	12 968	12 512	13 032	+ 4,2
dar.: Alkoholeinfluss	1 702	1 653	1 589	1 541	- 3,0
Vorfahrt, Vorrang	1 386	1 323	1 339	1 355	+ 1,2
Nicht angepasste Geschwindigkeit	2 120	2 084	2 001	2 170	+ 8,4
Abbiegen, Wenden, Rückwärtsfahren, Ein- und Anfahren	1 285	1 248	1 225	1 263	+ 3,1
Falsche Straßenbenutzung	1 162	1 124	1 027	1 118	+ 8,9
Motorrädern	24 072	23 336	22 826	24 109	+ 5,6
dar.: Nicht angepasste Geschwindigkeit	8 366	8 196	8 012	8 478	+ 5,8
Überholen	2 602	2 475	2 476	2 587	+ 4,5
Abstand	2 494	2 223	2 298	2 424	+ 5,5
Alkoholeinfluss	1 091	1 019	1 014	1 015	+ 0,1
Falsche Straßenbenutzung	1 460	1 440	1 298	1 402	+ 8,0
Fahrrädern	52 069	51 179	50 622	54 938	+ 8,5
dar.: Falsche Straßenbenutzung	13 483	13 283	13 221	14 505	+ 9,7
Abbiegen, Wenden, Rückwärtsfahren, Ein- und Anfahren	6 759	6 279	6 132	6 322	+ 3,1
Vorfahrt, Vorrang	5 907	5 680	5 615	5 902	+ 5,1
Alkoholeinfluss	4 194	4 249	4 290	4 725	+ 10,1
Nicht angepasste Geschwindigkeit	3 344	3 445	3 228	3 800	+ 17,7

1 Das Straßenverkehrsunfallgeschehen von Zweirädern 2000 - 2003 im Überblick

Gegenstand der Nachweisung					Veränderung
	2000	2001	2002	2003	2003 gegen 2002 in %
Fehlverhalten je 1 000 Beteiligte insgesamt	670	671	671	677	+ 0,9
darunter:					
Mofas, Mopeds	673	690	696	717	+ 3,0
dar.: Alkoholeinfluss	88	88	88	85	- 4,1
Vorfahrt, Vorrang	71	70	75	75	+ 0,0
Nicht angepasste Geschwindigkeit	109	111	111	119	+ 7,2
Abbiegen, Wenden, Rückwärtsfahren, Ein- und Anfahren	66	66	68	69	+ 1,9
Falsche Straßenbenutzung	60	60	57	62	+ 7,6
Motorrädern	596	614	607	627	+ 3,3
dar.: Nicht angepasste Geschwindigkeit	207	216	213	220	+ 3,5
Überholen	64	65	66	67	+ 2,2
Abstand	62	58	61	63	+ 3,2
Alkoholeinfluss	27	27	27	26	- 2,1
Falsche Straßenbenutzung	36	38	35	36	+ 5,6
Fahrrädern	654	656	658	662	+ 0,5
dar.: Falsche Straßenbenutzung	169	170	172	175	+ 1,6
Abbiegen, Wenden, Rückwärtsfahren, Ein- und Anfahren	85	81	80	76	- 4,5
Vorfahrt, Vorrang	74	73	73	71	- 2,7
Alkoholeinfluss	53	54	56	57	+ 2,0
Nicht angepasste Geschwindigkeit	42	44	42	46	+ 9,0
Bezugszahlen					
Bevölkerung (1 000)	82 188	82 339	82 482	82 537b)	+ 0,1
Gesamtfahrleistung (Mrd. Kfz-km)	623,1	620,3	618,1	620,0	+ 0,3
dar. von: Mofas, Mopeds	3,8	4,0	3,8	3,9	+ 5,0
Motorrädern	13,0	13,8	12,2	12,5	+ 2,9
Kraftfahrzeugbestand (1 000) insgesamt a)	52 959	54 170	54 890	55 319	+ 0,8
dar: Mofas, Mopeds	1 578	1 664	1 567	1 644	+ 4,9
Motorräder	3 338	3 410	3 557	3 657	+ 2,8
Kennzahlen					
Verunglückte je 1 Mill. Einwohner	6 225	6 094	5 859	5 680	- 3,1
Benutzer von					
Mofas, Mopeds	236	229	218	222	+ 1,8
Motorrädern	500	470	464	476	+ 2,6
Fahrrädern	893	871	858	924	+ 7,7
Getötete je 1 Mill. Einwohner	91	85	83	80	- 3,4
Benutzer von					
Mofas, Mopeds	2	2	2	2	+ 2,2
Motorrädern	11	12	11	11	+ 3,5
Fahrrädern	8	8	7	7	+ 5,6
Verunglückte Kfz-Benutzer je 100 000 Fahrzeuge des Kfz-Bestandes	749	720	680	641	- 5,7
Benutzer von					
Mofas, Mopeds	1 228	1 134	1 149	1 115	- 2,9
Motorrädern	1 232	1 134	1 076	1 074	- 0,2
Getötete Kfz-Benutzer je 100 000 Fahrzeuge des Kfz-Bestandes	11	10	10	9	- 4,4
Benutzer von					
Mofas, Mopeds	10	8	8	8	- 2,5
Motorrädern	28	28	26	26	+ 0,8
Verunglückte je 1 Mrd. Kfz-Kilometer	821	809	782	756	- 3,3
Benutzer von					
Mofas, Mopeds	5 062	4 673	4 795	4 653	- 3,0
Motorrädern	3 158	2 806	3 146	3 139	- 0,2
Getötete je 1 Mrd. Kfz-Kilometer	12	11	11	11	- 3,6
Benutzer von					
Mofas, Mopeds	41	34	35	34	- 2,6
Motorrädern	73	70	75	76	+ 0,7

a) Jeweils 1. Juli, ab 2001 1. Januar.

b) Stand 31.12.2002

Statistisches Bundesamt, Zweiradunfälle, 2003

2 Verunglückte Motorradbenutzer 2003 nach Ländern

Land	Verunglückte	Getötete	Einwohner1)	Bestand an Motorrädern2)	Bestand an Motorrädern je 1 000 Einwohner	Verunglückte	Getötete	Verunglückte	Getötete
						je 1 Mill. Einwohner		je 10 000 Motorräder	
Baden-Württemberg	5 677	116	10 661 320	544 232	51	532	11	104	2,1
Bayern	6 531	201	12 387 351	716 408	58	527	16	91	2,8
Berlin	1 537	6	3 392 425	91 146	27	453	2	169	0,7
Brandenburg	1 155	32	2 582 379	82 066	32	447	12	141	3,9
Bremen	179	5	662 098	19 648	30	270	8	91	2,5
Hamburg	830	9	1 728 806	46 162	27	480	5	180	1,9
Hessen	2 729	75	6 091 618	289 184	47	448	12	94	2,6
Mecklenburg-Vorpommern ...	1 001	34	1 744 624	47 868	27	574	19	209	7,1
Niedersachsen	3 252	88	7 980 472	368 836	46	407	11	88	2,4
Nordrhein-Westfalen	7 975	157	18 076 355	799 194	44	441	9	100	2,0
Rheinland-Pfalz	2 545	66	4 057 727	211 549	52	627	16	120	3,1
Saarland	776	17	1 064 988	55 490	52	729	16	140	3,1
Sachsen	1 736	49	4 349 059	115 632	27	399	11	150	4,2
Sachsen-Anhalt	1 070	32	2 548 911	67 223	26	420	13	159	4,8
Schleswig-Holstein	1 312	25	2 816 507	129 230	46	466	9	102	1,9
Thüringen	980	34	2 392 040	72 770	30	410	14	135	4,7
Deutschland	39 285	946	82 536 680	3 656 873a)	44	476	11	107	2,6

1) Stand: 31.12.2002.

2) Stand: 01.01.2003, einschl. dreirädrige Kfz., Quelle: Kraftfahrt-Bundesamt.

a) Einschließlich: Technisches Hilfswerk, Bundesgrenzschutz sowie unbekannt.

3 Verunglückte Mofa-/Moped- und Fahrradbenutzer 2003 nach Ländern

Land	Fahrer und Mitfahrer von Mofas / Mopeds				Fahrer und Mitfahrer von Fahrrädern			
	Verunglückte	Getötete	Verunglückte	Getötete	Verunglückte	Getötete	Verunglückte	Getötete
			je 1 Mill. Einwohner				je 1 Mill. Einwohner	
Baden-Württemberg	1 699	14	159	1,3	8 409	77	789	7,2
Bayern	2 735	25	221	2,0	12 122	125	979	10,1
Berlin	670	3	197	0,9	4 189	24	1 235	7,1
Brandenburg	326	4	126	1,5	3 062	36	1 186	13,9
Bremen	178	-	269	-	1 185	4	1 790	6,0
Hamburg	104	-	60	-	2 282	5	1 320	2,9
Hessen	1 631	18	268	3,0	3 760	32	617	5,3
Mecklenburg-Vorpommern ...	101	3	58	1,7	1 769	19	1 014	10,9
Niedersachsen	1 922	13	241	1,6	8 209	67	1 029	8,4
Nordrhein-Westfalen	5 069	27	280	1,5	16 455	110	910	6,1
Rheinland-Pfalz	1 374	6	339	1,5	2 729	23	673	5,7
Saarland	125	1	117	1	506	-	475	0,0
Sachsen	907	7	209	1,6	3 813	36	877	8,3
Sachsen-Anhalt	408	6	160	2,4	2 568	21	1 007	8,2
Schleswig-Holstein	686	6	244	2,1	3 755	20	1 333	7,1
Thüringen	403	1	168	0,4	1 462	17	611	7,1
Deutschland	18 338	134	222	1,6	76 275	616	924	7,5

4 Verunglückte Zweiradbenutzer 1979 - 2003 nach Art der Verkehrsbeteiligung und Ortslage

Jahr	Insgesamt	Verunglückte				Insgesamt	Getötete			
		davon Fahrer und Mitfahrer von					davon Fahrer und Mitfahrer von			
		Mofas	Mopeds	Motorrädern	Fahrrädern		Mofas	Mopeds	Motorrädern	Fahrrädern
Innerhalb von Ortschaften										
1979	130 674	49 350		36 472	44 852	1 954	533		671	750
1980	135 368	50 179		37 809	47 380	1 875	504		628	743
1981	134 672	42 843		41 924	49 905	1 769	426		640	703
1982	142 705	36 814		51 996	53 895	1 727	381		630	716
1983	146 915	33 308		56 252	57 355	1 682	366		633	683
1984	140 842	30 328		54 382	56 132	1 466	277		556	633
1985	127 309	26 130		45 781	55 398	1 229	278		420	531
1986	121 758	22 858		41 071	57 829	1 176	239		381	556
1987	104 286	19 680		32 178	52 428	1 021	175		358	488
1988	105 384	18 846		29 223	57 315	1 002	182		316	504
1989	106 870	17 484		26 997	62 389	939	168		264	507
1990	105 627	17 317		27 357	60 953	1 003	176		307	520
1991	100 641	5 597	6 818	26 009	62 217	865	36	64	278	487
1992	105 619	5 421	7 331	23 649	69 218	848	43	60	226	519
1993	97 265	5 113	6 688	21 835	63 629	770	37	62	212	459
1994	102 551	5 013	7 768	24 098	65 672	761	33	42	231	455
1995	100 324	4 892	7 612	23 958	63 862	716	31	43	213	429
1996	94 311	4 767	7 647	23 245	58 652	571	27	37	193	314
1997	105 448	5 193	9 238	26 470	64 547	663	20	41	203	399
1998	101 046	5 440	9 892	24 827	60 887	599	21	28	201	349
1999	109 944	5 778	9 938	26 888	67 340	648	24	39	221	364
2000	106 273	5 706	10 009	25 313	65 245	642	23	47	200	372
2001	102 383	5 494	9 786	23 631	63 472	614	32	26	186	370
2002	100 414	5 435	9 247	23 060	62 672	576	22	36	194	324
2003	106 194	5 597	9 430	23 378	67 789	614	20	37	189	368
Außerhalb von Ortschaften										
1979	34 771	11 744		16 060	6 967	2 169	602		960	607
1980	36 062	11 772		17 087	7 203	2 094	552		947	595
1981	36 640	10 436		18 788	7 416	2 019	478		1 002	539
1982	39 413	9 543		21 963	7 907	2 142	441		1 156	545
1983	40 163	8 792		22 932	8 439	1 979	402		1 021	556
1984	36 435	7 530		20 952	7 953	1 791	348		928	515
1985	34 288	6 858		19 751	7 679	1 632	324		908	400
1986	31 853	6 095		17 896	7 862	1 516	283		825	408
1987	27 546	5 208		15 103	7 235	1 380	237		771	372
1988	27 887	5 131		15 056	7 700	1 364	231		739	394
1989	28 304	5 154		14 766	8 384	1 416	239		717	460
1990	28 445	4 955		15 149	8 341	1 348	208		752	388
1991	26 604	1 716	1 829	14 346	8 713	1 295	67	76	714	438
1992	26 354	1 727	1 842	13 617	9 168	1 212	75	73	677	387
1993	25 070	1 494	1 768	13 384	8 424	1 162	56	71	673	362
1994	26 495	1 528	2 027	14 239	8 701	1 220	60	87	703	370
1995	25 980	1 488	1 839	14 163	8 490	1 130	48	61	699	322
1996	24 036	1 402	1 701	13 597	7 336	1 021	34	36	671	280
1997	27 384	1 506	2 028	15 730	8 120	1 159	35	73	771	280
1998	25 788	1 498	2 115	14 748	7 427	1 049	50	48	663	288
1999	29 137	1 607	2 263	16 911	8 356	1 142	35	49	760	298
2000	27 609	1 537	2 121	15 799	8 152	1 119	42	45	745	287
2001	26 865	1 489	2 102	15 032	8 242	1 123	37	43	778	265
2002	26 613	1 426	1 894	15 219	8 074	1 051	38	35	719	259
2003	27 704	1 415	1 896	15 907	8 486	1 082	37	40	757	248
Innerhalb und außerhalb von Ortschaften										
1979	165 445	61 094		52 532	51 819	4 123	1 135		1 631	1 357
1980	171 430	61 951		54 896	54 583	3 969	1 056		1 575	1 338
1981	171 312	53 279		60 712	57 321	3 788	904		1 642	1 242
1982	182 118	46 357		73 959	61 802	3 869	822		1 786	1 261
1983	187 078	42 100		79 184	65 794	3 661	768		1 654	1 239
1984	177 277	37 858		75 334	64 085	3 257	625		1 484	1 148
1985	161 597	32 988		65 532	63 077	2 861	602		1 328	931
1986	153 611	28 953		58 967	65 691	2 692	522		1 206	964
1987	131 832	24 888		47 281	59 663	2 401	412		1 129	860
1988	133 271	23 977		44 279	65 015	2 366	413		1 055	898
1989	135 174	22 638		41 763	70 773	2 355	407		981	967
1990	134 072	22 272		42 506	69 294	2 351	384		1 059	908
1991	127 245	7 313	8 647	40 355	70 930	2 160	103	140	992	925
1992	131 973	7 148	9 173	37 266	78 386	2 060	118	133	903	906
1993	122 335	6 607	8 456	35 219	72 053	1 932	93	133	885	821
1994	129 046	6 541	9 795	38 337	74 373	1 981	93	129	934	825
1995	126 304	6 380	9 451	38 121	72 352	1 846	79	104	912	751
1996	118 347	6 169	9 348	36 842	65 988	1 592	61	73	864	594
1997	132 832	6 699	11 266	42 200	72 667	1 822	55	114	974	679
1998	126 834	6 938	12 007	39 575	68 314	1 648	71	76	864	637
1999	139 081	7 385	12 201	43 799	75 696	1 790	59	88	981	662
2000	133 882	7 243	12 130	41 112	73 397	1 761	65	92	945	659
2001	129 248	6 983	11 888	38 663	71 714	1 737	69	69	964	635
2002	127 027	6 861	11 141	38 279	70 746	1 627	60	71	913	583
2003	133 898	7 012	11 326	39 285	76 275	1 696	57	77	946	616

4 Verunglückte Zweiradbenutzer 1979 - 2003 nach Art der Verkehrsbeteiligung und Ortslage

Jahr	Insgesamt	Schwerverletzte ¹⁾				Insgesamt	Leichtverletzte			
		davon Fahrer und Mitfahrer von					davon Fahrer und Mitfahrer von			
		Mofas	Mopeds	Motorrädern	Fahrrädern		Mofas	Mopeds	Motorrädern	Fahrrädern
Innerhalb von Ortschaften										
1979	128 720		48 817		35 801	44 102
1980	133 493		49 675		37 181	46 637
1981	132 903		42 417		41 284	49 202
1982	140 978		36 433		51 366	53 179
1983	145 233		32 942		55 619	56 672
1984	139 376		30 051		53 826	55 499
1985	126 080		25 852		45 361	54 867
1986	120 582		22 619		40 690	57 273
1987	103 265		19 505		31 820	51 940
1988	104 382		18 664		28 907	56 811
1989	105 931		17 316		26 733	61 882
1990	104 624		17 141		27 050	60 433
1991	25 394	1 467	2 178	7 533	14 216	74 382	4 094	4 576	18 198	47 514
1992	25 333	1 373	2 265	6 421	15 274	79 438	4 005	5 006	17 002	53 425
1993	23 314	1 332	2 117	5 807	14 058	73 181	3 744	4 509	15 816	49 112
1994	24 525	1 239	2 398	6 334	14 554	77 265	3 741	5 328	17 533	50 663
1995	23 734	1 197	2 118	6 267	14 152	75 874	3 664	5 451	17 478	49 281
1996	22 004	1 192	2 058	5 935	12 819	71 736	3 548	5 552	17 117	45 519
1997	24 155	1 220	2 400	6 704	13 831	80 630	3 953	6 797	19 563	50 317
1998	22 454	1 224	2 329	6 202	12 699	77 993	4 195	7 535	18 424	47 839
1999	23 679	1 341	2 362	6 495	13 481	85 617	4 413	7 537	20 172	53 495
2000	21 938	1 230	2 184	5 939	12 585	83 693	4 453	7 778	19 174	52 288
2001	20 712	1 099	2 082	5 694	11 837	81 057	4 363	7 678	17 751	51 265
2002	19 758	1 113	1 901	5 464	11 280	80 080	4 300	7 310	17 402	51 068
2003	20 243	1 098	1 909	5 340	11 896	85 337	4 479	7 484	17 849	55 525
Außerhalb von Ortschaften										
1979	32 602		11 142		15 100	6 360
1980	33 968		11 220		16 140	6 608
1981	34 621		9 958		17 786	6 877
1982	37 271		9 102		20 807	7 362
1983	38 184		8 390		21 911	7 883
1984	34 644		7 182		20 024	7 438
1985	32 656		6 534		18 843	7 279
1986	30 337		5 812		17 071	7 454
1987	26 166		4 971		14 332	6 863
1988	26 523		4 900		14 317	7 306
1989	26 888		4 915		14 049	7 924
1990	27 097		4 747		14 397	7 953
1991	11 761	736	826	6 717	3 482	13 548	913	927	6 915	4 793
1992	11 380	661	863	6 202	3 654	13 762	991	906	6 738	5 127
1993	11 021	593	863	6 155	3 410	12 887	845	834	6 556	4 652
1994	11 541	626	877	6 551	3 487	13 734	842	1 063	6 985	4 844
1995	11 346	590	808	6 548	3 400	13 504	850	970	6 916	4 768
1996	10 415	550	724	6 213	2 928	12 600	818	941	6 713	4 128
1997	11 581	580	788	6 932	3 281	14 644	891	1 167	8 027	4 559
1998	10 801	555	797	6 524	2 925	13 938	893	1 270	7 561	4 214
1999	12 111	581	865	7 406	3 259	15 884	991	1 349	8 745	4 799
2000	11 227	550	780	6 896	3 001	15 263	945	1 296	8 158	4 864
2001	10 495	486	695	6 410	2 904	15 247	966	1 364	7 844	5 073
2002	10 202	456	606	6 395	2 745	15 360	932	1 253	8 105	5 070
2003	10 541	435	633	6 570	2 903	16 081	943	1 223	8 580	5 335
Innerhalb und außerhalb von Ortschaften										
1979	161 322		59 959		50 901	50 462
1980	167 461		60 895		53 321	53 245
1981	167 524		52 375		59 070	56 079
1982	178 249		45 535		72 173	60 541
1983	183 417		41 332		77 530	64 555
1984	174 020		37 233		73 850	62 937
1985	158 736		32 386		64 204	62 146
1986	150 919		28 431		57 761	64 727
1987	129 431		24 476		46 152	58 803
1988	130 905		23 564		43 224	64 117
1989	132 819		22 231		40 782	69 806
1990	131 721		21 888		41 447	68 386
1991	37 155	2 203	3 004	14 250	17 698	87 930	5 007	5 503	25 113	52 307
1992	36 713	2 034	3 128	12 623	18 928	93 200	4 996	5 912	23 740	58 552
1993	34 335	1 925	2 980	11 962	17 468	86 068	4 589	5 343	22 372	53 764
1994	36 066	1 865	3 275	12 885	18 041	90 999	4 583	6 391	24 518	55 507
1995	35 080	1 787	2 926	12 815	17 552	89 378	4 514	6 421	24 394	54 049
1996	32 419	1 742	2 782	12 148	15 747	84 336	4 366	6 493	23 830	49 647
1997	35 736	1 800	3 188	13 636	17 112	95 274	7 964	7 964	27 590	54 876
1998	33 255	1 779	3 126	12 726	15 624	91 931	5 088	8 805	25 985	52 053
1999	35 790	1 922	3 227	13 901	16 740	101 501	5 404	8 886	28 917	58 294
2000	33 165	1 780	2 964	12 835	15 586	98 956	5 398	9 074	27 332	57 152
2001	31 207	1 585	2 777	12 104	14 741	96 304	5 329	9 042	25 595	56 338
2002	29 960	1 569	2 507	11 859	14 025	95 440	5 232	8 563	25 507	56 138
2003	30 784	1 533	2 542	11 910	14 799	101 418	5 422	8 707	26 429	60 860

1) 1979 - 1990 einschl. Leichtverletzte.

5 Verunglückte Zweiradbenutzer 1991 - 2003 nach Art der Verkehrsbeteiligung und Altersgruppen

Jahr	Insgesamt	Verunglückte				Insgesamt	Getötete			
		davon Fahrer und Mitfahrer von					davon Fahrer und Mitfahrer von			
		Mofas	Mopeds	Motorrädern	Fahrrädern		Mofas	Mopeds	Motorrädern	Fahrrädern
Insgesamt ¹⁾										
1991	127 245	7 313	8 647	40 355	70 930	2 160	103	140	992	925
1992	131 973	7 148	9 173	37 266	78 386	2 060	118	133	903	906
1993	122 335	6 607	8 456	35 219	72 053	1 932	93	133	885	821
1994	129 046	6 541	9 795	38 337	74 373	1 981	93	129	934	825
1995	126 304	6 380	9 451	38 121	72 352	1 846	79	104	912	751
1996	118 347	6 169	9 348	36 842	65 988	1 592	61	73	864	594
1997	132 832	6 699	11 266	42 200	72 667	1 822	55	114	974	679
1998	126 834	6 938	12 007	39 575	68 314	1 648	71	76	864	637
1999	139 081	7 385	12 201	43 799	75 696	1 790	59	88	981	662
2000	133 882	7 243	12 130	41 112	73 397	1 761	65	92	945	659
2001	129 248	6 983	11 888	38 663	71 714	1 737	69	69	964	635
2002	127 027	6 861	11 141	38 279	70 746	1 627	60	71	913	583
2003	133 898	7 012	11 326	39 285	76 275	1 696	57	77	946	616

darunter im Alter von ...

unter 15 Jahren

1991	17 903	76	197	335	17 295	117	2	2	5	108
1992	19 056	76	203	289	18 488	104	-	-	6	98
1993	18 458	99	217	315	17 827	126	2	3	4	117
1994	18 440	83	245	338	17 774	113	-	5	3	105
1995	18 362	85	228	377	17 672	96	1	4	1	90
1996	16 912	91	195	348	16 278	84	1	1	4	78
1997	18 371	98	249	420	17 604	72	1	3	2	66
1998	16 181	126	235	447	15 373	79	1	2	3	73
1999	18 518	112	253	496	17 657	85	2	-	3	80
2000	16 348	127	232	417	15 572	60	1	-	4	55
2001	14 554	108	215	353	13 878	59	1	2	3	53
2002	14 299	131	209	402	13 557	44	-	-	2	42
2003	14 710	139	199	372	14 000	54	-	2	5	47

15 bis unter 18 Jahren

1991	19 725	2 215	3 224	8 203	6 083	170	18	35	85	32
1992	19 479	2 168	3 647	6 653	7 011	167	18	39	68	42
1993	18 534	2 030	3 706	6 286	6 512	163	24	36	71	32
1994	20 713	1 977	4 692	7 284	6 760	191	27	47	75	42
1995	20 076	1 998	4 275	7 350	6 453	153	14	39	59	41
1996	19 406	1 978	4 021	7 532	5 875	135	12	26	75	22
1997	21 843	2 135	4 550	8 784	6 374	149	7	30	88	24
1998	21 435	2 247	4 691	8 488	6 009	137	8	27	83	19
1999	22 460	2 487	4 804	8 950	6 219	159	10	20	103	26
2000	20 648	2 479	4 561	7 845	5 763	163	14	26	93	30
2001	18 866	2 492	4 210	6 529	5 635	114	13	12	59	30
2002	18 637	2 586	4 074	6 360	5 617	133	14	22	73	24
2003	19 122	2 902	4 103	6 065	6 052	117	13	18	63	23

18 bis unter 25 Jahren

1991	27 957	916	1 951	15 520	9 570	497	10	26	395	66
1992	26 410	827	1 831	13 267	10 485	394	2	18	317	57
1993	22 367	677	1 579	11 434	8 677	348	3	19	296	30
1994	21 848	694	1 542	11 094	8 518	339	5	12	287	35
1995	19 885	588	1 582	9 726	7 989	308	3	8	267	30
1996	17 369	526	1 584	8 480	6 779	277	1	7	242	27
1997	18 431	565	2 047	8 678	7 141	276	3	20	226	27
1998	17 771	596	2 259	7 952	6 964	225	2	4	196	23
1999	18 727	668	2 338	8 331	7 390	239	5	16	199	19
2000	17 783	644	2 349	7 571	7 219	229	2	10	197	20
2001	17 114	655	2 276	6 997	7 186	220	3	11	187	19
2002	16 112	592	2 090	6 453	6 977	183	3	4	154	22
2003	16 709	602	2 125	6 408	7 574	191	3	8	154	26

25 bis unter 35 Jahren

1991	24 991	1 267	1 145	11 764	10 815	452	11	14	365	62
1992	27 416	1 207	1 243	12 329	12 637	486	12	17	388	69
1993	25 567	1 103	989	12 079	11 396	434	10	8	357	59
1994	27 364	1 048	1 152	13 133	12 031	463	6	7	374	76
1995	26 588	976	1 184	13 045	11 383	448	14	10	385	39
1996	24 264	852	1 319	11 770	10 323	383	7	4	332	40
1997	26 579	881	1 717	12 894	11 087	432	4	14	376	38
1998	23 908	805	1 861	10 881	10 361	366	3	8	308	47
1999	24 614	710	1 768	11 287	10 849	373	3	4	335	31
2000	22 327	625	1 739	10 028	9 935	340	7	6	294	33
2001	20 702	545	1 736	8 858	9 563	295	2	5	266	22
2002	19 217	421	1 543	8 241	9 012	272	2	4	239	27
2003	19 043	415	1 509	7 792	9 327	309	-	11	270	28

1) Einschl. ohne Angabe des Alters.

5 Verunglückte Zweiradbenutzer 1991 - 2003 nach Art der Verkehrsbeteiligung und Altersgruppen

Jahr	Insgesamt	Verunglückte				Insgesamt	Getötete			
		davon Fahrer und Mitfahrer von					davon Fahrer und Mitfahrer von			
		Mofas	Mopeds	Motorrädern	Fahrrädern		Mofas	Mopeds	Motorrädern	Fahrrädern
35 bis unter 45 Jahren										
1991	10 422	865	614	2 422	6 521	176	8	19	72	77
1992	11 928	909	728	2 646	7 645	185	22	12	72	79
1993	11 683	868	665	3 102	7 048	193	15	17	95	66
1994	13 177	871	731	3 898	7 677	196	8	13	107	68
1995	14 084	944	877	4 668	7 595	188	8	9	104	67
1996	14 340	973	889	5 382	7 096	204	3	6	139	56
1997	17 629	1 085	1 106	7 014	8 424	251	1	8	174	68
1998	18 037	1 189	1 299	7 204	8 345	240	13	5	164	58
1999	21 242	1 325	1 362	8 999	9 556	284	14	10	216	44
2000	21 853	1 279	1 536	9 207	9 831	295	7	14	208	66
2001	22 332	1 165	1 626	9 276	10 265	358	11	9	286	52
2002	22 417	1 111	1 549	9 489	10 268	323	11	8	251	53
2003	24 226	961	1 651	10 044	11 570	331	4	5	269	53
45 bis unter 55 Jahren										
1991	10 311	843	612	1 232	7 624	179	16	8	36	119
1992	10 589	845	612	1 242	7 890	146	20	9	27	90
1993	9 720	772	513	1 173	7 262	134	10	11	28	85
1994	10 006	718	530	1 508	7 250	145	10	14	42	79
1995	9 447	662	519	1 657	6 609	141	11	6	43	81
1996	9 118	666	540	1 961	5 951	97	7	4	33	53
1997	10 532	710	627	2 605	6 590	131	9	8	50	64
1998	10 554	705	710	2 804	6 335	143	12	2	60	69
1999	12 123	792	715	3 527	7 089	156	7	15	67	67
2000	12 749	798	751	3 749	7 451	177	6	6	91	74
2001	13 751	801	819	4 266	7 865	180	10	3	102	65
2002	14 288	829	743	4 730	7 986	202	10	7	118	67
2003	16 313	806	812	5 641	9 054	208	10	11	128	59
55 bis unter 65 Jahren										
1991	7 980	675	527	602	6 176	198	13	23	19	143
1992	8 763	648	537	553	7 025	210	14	20	15	161
1993	8 243	609	432	591	6 611	195	12	14	21	148
1994	9 275	680	527	800	7 268	196	16	18	32	130
1995	9 518	682	449	938	7 449	176	10	10	31	125
1996	9 079	649	478	1 041	6 911	174	13	6	36	119
1997	10 616	714	563	1 368	7 971	202	17	11	43	131
1998	10 508	750	569	1 396	7 793	166	11	8	37	110
1999	11 770	780	564	1 739	8 687	206	6	12	51	137
2000	11 844	727	530	1 743	8 844	167	10	9	33	115
2001	11 460	661	566	1 771	8 462	183	12	6	46	119
2002	11 307	666	491	1 889	8 261	178	7	8	50	113
2003	11 831	562	495	2 132	8 642	155	5	7	39	104
65 und mehr Jahren										
1991	7 594	440	356	213	6 585	368	25	13	14	316
1992	7 864	454	343	225	6 842	366	30	18	10	308
1993	7 368	433	337	186	6 412	338	16	25	13	284
1994	7 798	456	355	229	6 758	338	21	13	14	290
1995	7 912	431	319	305	6 857	335	18	18	22	277
1996	7 468	425	313	278	6 452	237	17	19	3	198
1997	8 378	496	391	395	7 096	309	13	20	15	261
1998	8 101	506	366	365	6 864	291	21	20	13	237
1999	9 212	492	383	435	7 902	287	12	11	7	257
2000	9 970	553	413	526	8 478	329	18	21	25	265
2001	10 140	540	424	584	8 592	318	17	21	15	265
2002	10 502	522	437	688	8 855	292	13	18	26	235
2003	11 644	617	421	808	9 798	330	22	15	18	275

6 Verunglückte Zweiradbenutzer 2003 nach Art der Verkehrsbeteiligung, Verletzungsschwere, Monaten und Ortslage

Art der Verkehrsbeteiligung	Insgesamt	Januar	Februar	März	April	Mai	Juni	Juli	August	Septem-ber	Oktober	Novem-ber	Dezem-ber
Verletzungsschwere													
Innerhalb von Ortschaften													
Zusammen													
Verunglückte	106 194	3 377	3 362	6 738	8 439	12 027	14 443	14 047	12 546	11 862	7 877	6 626	4 850
Getötete	614	32	28	39	48	48	84	79	76	66	43	40	31
Schwerverletzte	20 243	657	620	1 301	1 660	2 332	2 586	2 600	2 507	2 358	1 453	1 244	925
Leichtverletzte	85 337	2 688	2 714	5 398	6 731	9 647	11 773	11 368	9 963	9 438	6 381	5 342	3 894
davon:													
Mofas, Mopeds													
Verunglückte	15 027	651	582	902	1 141	1 461	1 746	1 704	1 635	1 675	1 322	1 256	952
Getötete	57	6	2	3	7	7	10	5	5	5	1	3	3
Schwerverletzte	3 007	157	117	171	255	292	287	332	342	337	286	247	184
Leichtverletzte	11 963	488	463	728	879	1 162	1 449	1 367	1 288	1 333	1 035	1 006	765
Motorräder													
Verunglückte	23 378	469	537	1 679	2 216	2 740	3 218	3 092	3 015	2 796	1 792	1 148	676
Getötete	189	4	5	15	12	18	32	31	29	23	10	8	2
Schwerverletzte	5 340	106	140	395	505	639	689	717	733	649	371	259	137
Leichtverletzte	17 849	359	392	1 269	1 699	2 083	2 497	2 344	2 253	2 124	1 411	881	537
Fahrräder													
Verunglückte	67 789	2 257	2 243	4 157	5 082	7 826	9 479	9 251	7 896	7 391	4 763	4 222	3 222
Getötete	368	22	21	21	29	23	42	43	42	38	32	29	26
Schwerverletzte	11 896	394	363	735	900	1 401	1 610	1 551	1 432	1 372	796	738	604
Leichtverletzte	55 525	1 841	1 859	3 401	4 153	6 402	7 827	7 657	6 422	5 981	3 935	3 455	2 592
Außerhalb von Ortschaften, einschließlich Autobahn													
Zusammen													
Verunglückte	27 704	474	572	1 619	2 519	3 417	4 330	4 146	4 156	3 345	1 473	1 040	613
Getötete	1 082	17	24	58	122	135	163	142	163	142	50	36	30
Schwerverletzte	10 541	142	203	612	1 015	1 347	1 734	1 573	1 543	1 281	543	345	203
Leichtverletzte	16 081	315	345	949	1 382	1 935	2 433	2 431	2 450	1 922	880	659	380
davon:													
Mofas, Mopeds													
Verunglückte	3 311	130	126	183	234	302	427	399	453	367	283	246	161
Getötete	77	3	5	3	5	8	7	5	12	9	6	7	7
Schwerverletzte	1 068	33	46	56	89	94	154	126	149	100	90	82	49
Leichtverletzte	2 166	94	75	124	140	200	266	268	292	258	187	157	105
Motorräder													
Verunglückte	15 907	169	242	1 007	1 664	2 087	2 592	2 336	2 383	2 026	768	435	198
Getötete	757	6	9	43	93	104	125	101	114	103	35	17	7
Schwerverletzte	6 570	59	90	419	726	900	1 098	976	949	830	306	154	63
Leichtverletzte	8 580	104	143	545	845	1 083	1 369	1 259	1 320	1 093	427	264	128
Fahrräder													
Verunglückte	8 486	175	204	429	621	1 028	1 311	1 411	1 320	952	422	359	254
Getötete	248	8	10	12	24	23	31	36	37	30	9	12	16
Schwerverletzte	2 903	50	67	137	200	353	482	471	445	351	147	109	91
Leichtverletzte	5 335	117	127	280	397	652	798	904	838	571	266	238	147
Innerhalb und außerhalb von Ortschaften													
Zusammen													
Verunglückte	133 898	3 851	3 934	8 357	10 958	15 444	18 773	18 193	16 702	15 207	9 350	7 666	5 463
Getötete	1 696	49	52	97	170	183	247	221	239	208	93	76	61
Schwerverletzte	30 784	799	823	1 913	2 675	3 679	4 320	4 173	4 050	3 639	1 996	1 589	1 128
Leichtverletzte	101 418	3 003	3 059	6 347	8 113	11 582	14 206	13 799	12 413	11 360	7 261	6 001	4 274
davon:													
Mofas, Mopeds													
Verunglückte	18 338	781	708	1 085	1 375	1 763	2 173	2 103	2 088	2 042	1 605	1 502	1 113
Getötete	134	9	7	6	12	15	17	10	17	14	7	10	10
Schwerverletzte	4 075	190	163	227	344	386	441	458	491	437	376	329	233
Leichtverletzte	14 129	582	538	852	1 019	1 362	1 715	1 635	1 580	1 591	1 222	1 163	870
Motorräder													
Verunglückte	39 285	638	779	2 686	3 880	4 827	5 810	5 428	5 398	4 822	2 560	1 583	874
Getötete	946	10	14	58	105	122	157	132	143	126	45	25	9
Schwerverletzte	11 910	165	230	814	1 231	1 539	1 787	1 693	1 682	1 479	677	413	200
Leichtverletzte	26 429	463	535	1 814	2 544	3 166	3 866	3 603	3 573	3 217	1 838	1 145	665
Fahrräder													
Verunglückte	76 275	2 432	2 447	4 586	5 703	8 854	10 790	10 662	9 216	8 343	5 185	4 581	3 476
Getötete	616	30	31	33	53	46	73	79	79	68	41	41	42
Schwerverletzte	14 799	444	430	872	1 100	1 754	2 092	2 022	1 877	1 723	943	847	695
Leichtverletzte	60 860	1 958	1 986	3 681	4 550	7 054	8 625	8 561	7 260	6 552	4 201	3 693	2 739

7 Verunglückte Zweiradbenutzer 2003 nach Art der Verkehrsbeteiligung, Altersgruppen und Geschlecht

Im Alter von ... bis unter ... Jahren	Insgesamt ¹⁾	Männlich				Weiblich			
		zusammen	davon Fahrer und Mitfahrer von			zusammen	davon Fahrer und Mitfahrer von		
			Mofas, Mopeds	Motor- rädern	Fahrrädern		Mofas, Mopeds	Motor- rädern	Fahrrädern
Getötete	1 696	1 431	114	880	437	265	20	66	179
unter 6	5	3	-	-	3	2	-	-	2
6 - 10	11	6	-	-	6	5	-	-	5
10 - 15	38	28	1	2	25	10	1	3	6
15 - 18	117	95	25	53	17	22	6	10	6
18 - 21	77	69	6	52	11	8	1	4	3
21 - 25	114	107	3	93	11	7	1	5	1
25 - 30	151	138	8	123	7	13	1	9	3
30 - 35	158	149	2	132	15	9	-	6	3
35 - 40	173	156	3	138	15	17	-	9	8
40 - 45	158	142	4	113	25	16	2	9	5
45 - 50	122	107	10	81	16	15	1	7	7
50 - 55	86	75	10	39	26	11	-	1	10
55 - 60	60	50	5	16	29	10	-	2	8
60 - 65	95	70	6	20	44	25	1	1	23
65 - 70	88	67	9	10	48	21	3	-	18
70 - 75	102	71	13	4	54	31	2	-	29
75 und mehr	140	97	9	4	84	43	1	-	42
Ohne Angabe	1	1	-	-	1	-	-	-	-
Schwerverletzte	30 772	22 889	3 304	10 354	9 231	7 883	768	1 552	5 563
unter 6	130	91	1	5	85	39	-	5	34
6 - 10	508	376	3	7	366	132	-	8	124
10 - 15	1 778	1 218	52	44	1 122	560	29	29	502
15 - 18	3 907	3 018	1 101	1 270	647	889	305	238	346
18 - 21	1 696	1 327	271	707	349	369	76	131	162
21 - 25	1 852	1 455	136	929	390	397	35	141	221
25 - 30	2 034	1 647	134	1 049	464	387	34	131	222
30 - 35	2 280	1 873	173	1 153	547	407	37	168	202
35 - 40	2 926	2 357	246	1 364	747	569	66	198	305
40 - 45	2 913	2 319	228	1 390	701	594	46	217	331
45 - 50	2 386	1 864	204	964	696	522	35	145	342
50 - 55	1 853	1 339	155	606	578	514	27	64	423
55 - 60	1 379	947	129	333	485	432	20	31	381
60 - 65	1 698	1 099	146	271	682	599	18	26	555
65 - 70	1 306	813	128	159	526	493	19	9	465
70 - 75	952	544	91	68	385	408	10	8	390
75 und mehr	1 167	596	106	32	458	571	11	3	557
Ohne Angabe	7	6	-	3	3	1	-	-	1
Leichtverletzte	101 226	70 454	10 879	22 177	37 398	30 772	3 235	4 225	23 312
unter 6	683	432	4	9	419	251	6	5	240
6 - 10	2 477	1 767	18	21	1 728	710	11	16	683
10 - 15	9 070	5 875	120	126	5 629	3 195	92	91	3 012
15 - 18	15 089	11 058	4 232	3 607	3 219	4 031	1 332	884	1 815
18 - 21	6 395	4 530	1 046	1 758	1 726	1 865	353	429	1 083
21 - 25	6 567	4 342	549	1 725	2 068	2 225	250	432	1 543
25 - 30	6 903	4 758	556	1 949	2 253	2 145	178	415	1 552
30 - 35	7 512	5 562	643	2 285	2 634	1 950	157	371	1 422
35 - 40	9 304	6 875	797	2 836	3 242	2 429	240	534	1 655
40 - 45	8 742	6 363	759	2 769	2 835	2 379	220	461	1 698
45 - 50	6 609	4 712	538	1 975	2 199	1 897	116	299	1 482
50 - 55	5 248	3 639	430	1 307	1 902	1 609	90	149	1 370
55 - 60	3 977	2 642	305	734	1 603	1 335	55	66	1 214
60 - 65	4 615	3 008	327	594	2 087	1 607	45	36	1 526
65 - 70	3 527	2 249	245	312	1 692	1 278	42	19	1 217
70 - 75	2 110	1 268	152	113	1 003	842	24	10	808
75 und mehr	2 246	1 260	150	50	1 060	986	23	7	956
Ohne Angabe	152	114	8	7	99	38	1	1	36
Getötete und Verletzte insgesamt	133 694	94 774	14 297	33 411	47 066	38 920	4 023	5 843	29 054
unter 6	818	526	5	14	507	292	6	10	276
6 - 10	2 996	2 149	21	28	2 100	847	11	24	812
10 - 15	10 886	7 121	173	172	6 776	3 765	122	123	3 520
15 - 18	19 113	14 171	5 358	4 930	3 883	4 942	1 643	1 132	2 167
18 - 21	8 168	5 926	1 323	2 517	2 086	2 242	430	564	1 248
21 - 25	8 533	5 904	688	2 747	2 469	2 629	286	578	1 765
25 - 30	9 088	6 543	698	3 121	2 724	2 545	213	555	1 777
30 - 35	9 950	7 584	818	3 570	3 196	2 366	194	545	1 627
35 - 40	12 403	9 388	1 046	4 338	4 004	3 015	306	741	1 968
40 - 45	11 813	8 824	991	4 272	3 561	2 989	268	687	2 034
45 - 50	9 117	6 683	752	3 020	2 911	2 434	152	451	1 831
50 - 55	7 187	5 053	595	1 952	2 506	2 134	117	214	1 803
55 - 60	5 416	3 639	439	1 083	2 117	1 777	75	99	1 603
60 - 65	6 408	4 177	479	885	2 813	2 231	64	63	2 104
65 - 70	4 921	3 129	382	481	2 266	1 792	64	28	1 700
70 - 75	3 164	1 883	256	185	1 442	1 281	36	18	1 227
75 und mehr	3 553	1 953	265	86	1 602	1 600	35	10	1 555
Ohne Angabe	160	121	8	10	103	39	1	1	37

1) Einschl. ohne Angabe des Geschlechts.

**8 Verunglückte 2003 nach Art der Verkehrsbeteiligung und Altersgruppen
- je 1 Mill. Einwohner der jeweiligen Altersgruppe*) -**

Im Alter von ... bis unter ... Jahren	Insgesamt	Darunter Fahrer und Mitfahrer von				
		Mofas	Mopeds	Motorrädern	Fahrrädern	Personen- kraftwagen
unter 6	1 682	1	1	5	169	919
6 - 10	3 488	3	8	16	914	1 208
10 - 15	4 638	27	37	64	2 237	1 167
15 - 18	10 903	1 029	1 454	2 150	2 145	3 243
18 - 21	17 587	146	475	1 092	1 182	13 771
21 - 25	12 487	49	203	859	1 095	9 393
25 - 35	7 680	39	140	725	868	5 180
35 - 45	5 914	69	118	717	826	3 559
45 - 55	4 927	71	72	499	801	2 886
55 - 65	3 761	56	49	211	855	2 078
65 und mehr	2 780	43	29	56	679	1 359
Insgesamt ¹⁾ ...	5 680	85	137	476	924	3 353

**9 Getötete 2003 nach Art der Verkehrsbeteiligung und Altersgruppen
- je 1 Mill. Einwohner der jeweiligen Altersgruppe*) -**

Im Alter von ... bis unter ... Jahren	Insgesamt	Darunter Fahrer und Mitfahrer von				
		Mofas	Mopeds	Motorrädern	Fahrrädern	Personen- kraftwagen
unter 6	10,2	-	-	-	1,1	5,0
6 - 10	19,1	-	-	-	3,5	10,0
10 - 15	21,7	-	0,4	1,1	6,7	8,3
15 - 18	112,0	4,6	6,4	22,3	8,2	58,1
18 - 21	255,1	1,1	1,4	19,8	5,0	215,8
21 - 25	173,6	-	1,0	25,3	3,1	135,4
25 - 35	97,1	-	1,0	25,1	2,6	57,9
35 - 45	72,9	0,3	0,4	19,2	3,8	38,5
45 - 55	63,7	0,9	1,0	11,3	5,2	32,0
55 - 65	57,6	0,5	0,7	3,9	10,3	29,2
65 und mehr	92,0	1,5	1,0	1,2	19,0	39,1
Insgesamt ¹⁾ ...	80,1	0,7	0,9	11,5	7,5	45,7

*) Stand 31.12.2002.

1) Einschl. ohne Angabe des Alters.

10 Alleinunfälle und Unfälle mit mehreren Beteiligten von Zweiradfahrern 2003 sowie dabei Verunglückte

Gegenstand der Nachweisung	Unfälle mit Personenschaden unter Beteiligung von			Verunglückte			Darunter: Getötete		
	Mofas, Mopeds	Motor- rädern	Fahr- rädern	Fahrer und Mitfahrer von			Mofas, Mopeds	Motor- rädern	Fahr- rädern
				Mofas, Mopeds	Motor- rädern	Fahr- rädern			
Alleinunfälle	3 133	9 034	10 893	3 369	9 750	10 993	25	304	128
Zusammenstöße zwischen zwei beteiligten Verkehrsteilnehmern	13 951	25 692	62 782	14 126	26 656	62 184	99	507	449
davon mit einem									
Fahrrad	580	982	5 198	264	594	6 806	-	2	10
Mofa, Moped	150	261	580	227	211	494	-	1	-
Motorrad	261	566	982	205	878	801	-	20	15
Personenkraftwagen	11 072	20 648	46 684	11 739	21 890	46 742	66	345	269
Kraftomnibus. Obus	91	159	525	88	154	433	2	11	5
Güterkraftfahrzeug	863	1 586	3 462	905	1 649	3 474	18	81	114
Fußgänger	535	705	3 810	282	443	1 924	1	3	4
Sonstige	399	785	1 541	416	837	1 510	12	44	32
Zusammenstöße zwischen mehr als zwei beteiligten Verkehrsteilnehmern	3 267		2 762	843	2 879	3 098	10	135	39
Insgesamt ...	55 077		76 437	18 338	39 285	76 275	134	946	616

Beispiel: Im Jahr 2003 verursachten die Motorradfahrer 9 034 Alleinunfälle (ohne Fremdbeteiligung) mit Personenschaden; dabei verunglückten 9 750 Motorradbenutzer, darunter 304 tödlich.

Zwischen einem Motorrad und einem Fahrrad wurden 982 Zusammenstöße gezählt, bei denen 801 Fahrrad- sowie 594 Motorradbenutzer verunglückten und 15 bzw. 2 von ihnen starben.

Daten zu Zusammenstößen zwischen mehr als zwei beteiligten Verkehrsteilnehmern werden nicht gesondert nachgewiesen.

11 Beteiligte und verunglückte Zweiradbenutzer 2003 nach Art der Verkehrsbeteiligung, Unfallfolgen und Ortslage

Art der Verkehrsbeteiligung	Beteiligte an Unfällen mit Personenschaden			Verunglückte ¹⁾				Beteiligte an schwerwiegenden Unfällen mit Sachschaden (i.e.S.)
	insgesamt	darunter Hauptverursacher	Anteil in %	insgesamt	Getötete	Schwer- verletzte	Leicht-	

Innerhalb von Ortschaften

Insgesamt	111 776	45 769	40,9	106 194	614	20 243	85 337	1 659
davon Fahrer von:								
Mofa 25	5 685	3 060	53,8	5 597	20	1 098	4 479	206
Kleinkraftträdern (Mopeds, Mokicks)	9 213	4 157	45,1	9 430	37	1 909	7 484	292
Leichtkraftträdern	5 119	2 137	41,7	5 364	21	1 102	4 241	187
Kraftträdern/ -rollern	17 984	6 481	36,0	18 014	168	4 238	13 608	797
Motorzweirädern zusammen	38 001	15 835	41,7	38 405	246	8 347	29 812	1 482
Fahrrädern	73 775	29 934	40,6	67 789	368	11 896	55 525	177

Außerhalb von Ortschaften, einschl. Autobahn

Insgesamt	27 895	16 258	58,3	27 704	1 082	10 541	16 081	777
davon Fahrer von:								
Mofa 25	1 445	826	57,2	1 415	37	435	943	50
Kleinkraftträdern (Mopeds, Mokicks)	1 831	1 039	56,7	1 896	40	633	1 223	70
Leichtkraftträdern	1 907	1 135	59,5	2 073	65	699	1 309	67
Kraftträdern/ -rollern	13 454	8 283	61,6	13 834	692	5 871	7 271	529
Motorzweirädern zusammen	18 637	11 283	60,5	19 218	834	7 638	10 746	716
Fahrrädern	9 258	4 975	53,7	8 486	248	2 903	5 335	61

Innerhalb und außerhalb von Ortschaften

Insgesamt	139 671	62 027	44,4	133 898	1 696	30 784	101 418	2 436
davon Fahrer von:								
Mofa 25	7 130	3 886	54,5	7 012	57	1 533	5 422	256
Kleinkraftträdern (Mopeds, Mokicks)	11 044	5 196	47,0	11 326	77	2 542	8 707	362
Leichtkraftträdern	7 026	3 272	46,6	7 437	86	1 801	5 550	254
Kraftträdern/ -rollern	31 438	14 764	47,0	31 848	860	10 109	20 879	1 326
Motorzweirädern zusammen	56 638	27 118	47,9	57 623	1 080	15 985	40 558	2 198
Fahrrädern	83 033	34 909	42,0	76 275	616	14 799	60 860	238

1) Einschl. Mitfahrer.

12 Beteiligte Führer von Motorrädern 2003 bei Unfällen mit Personenschaden nach Hubraum, Leistung und Alter des Fahrzeugs

12.1 Altersgruppen der Fahrzeugführer

Hubraum Leistung Alter des Fahrzeugs	Insgesamt	Führer von Motorrädern im Alter von ... bis unter ... Jahren								Ohne Angabe
		unter 18	18 - 21	21 - 25	25 - 35	35 - 45	45 - 55	55 - 65	65 und mehr	

Beteiligte Fahrzeugführer bei Unfällen mit Personenschaden Hubraum										
von ... bis unter ... cm ³										
unter 81	603	318	61	34	27	65	51	33	14	-
81 - 126	8 981	4 159	1 027	272	319	894	1 287	743	261	19
126 - 250	1 256	14	116	115	224	341	194	147	101	4
250 - 350	293	1	24	35	53	89	49	24	17	1
350 - 500	2 369	9	383	322	528	623	314	133	52	5
500 - 750	9 538	17	705	1 400	2 976	2 827	1 177	310	106	20
750 und mehr	10 746	11	146	650	2 868	4 270	2 079	553	152	17
Zusammen	33 786	4 529	2 462	2 828	6 995	9 109	5 151	1 943	703	66
Ohne Angabe	4 678	963	389	371	778	1 018	564	231	123	241
Insgesamt ...	38 464	5 492	2 851	3 199	7 773	10 127	5 715	2 174	826	307

Leistung										
von ... bis unter ... kW										
unter 8	3 479	1 809	305	114	156	336	376	269	105	9
8 - 14	6 878	2 668	796	244	348	855	1 093	622	239	13
14 - 21	1 385	8	190	171	261	390	207	94	61	3
21 - 38	6 317	21	935	897	1 411	1 750	886	288	111	18
38 - 50	2 641	7	40	136	564	1 031	593	210	55	5
50 - 60	2 344	-	32	167	645	900	439	118	38	5
60 - 70	1 788	3	26	102	408	727	391	97	31	3
70 - 75	4 431	8	67	422	1 509	1 618	619	144	38	6
75 und mehr	4 508	4	70	573	1 693	1 499	544	100	21	4
Zusammen	33 771	4 528	2 461	2 826	6 995	9 106	5 148	1 942	699	66
Ohne Angabe	4 693	964	390	373	778	1 021	567	232	127	241
Insgesamt ...	38 464	5 492	2 851	3 199	7 773	10 127	5 715	2 174	826	307

Alter des Fahrzeugs										
von ... bis unter ... Jahren										
unter 1	3 296	521	188	318	748	887	421	152	58	3
1 - 2	3 670	682	201	276	713	954	570	201	69	4
2 - 3	2 933	387	264	194	631	750	475	176	52	4
3 - 4	2 952	466	227	229	561	736	475	201	49	8
4 - 5	2 951	544	235	224	557	714	438	167	67	5
5 - 6	2 855	628	223	229	512	563	433	199	66	2
6 - 8	4 812	819	409	374	875	1 123	786	300	112	14
8 - 10	2 839	194	199	283	700	804	441	154	57	7
10 - 12	2 285	81	164	282	601	724	292	96	39	6
12 und mehr	5 212	208	349	419	1 099	1 854	825	306	139	13
Zusammen	33 805	4 530	2 459	2 828	6 997	9 109	5 156	1 952	708	66
Ohne Angabe	4 659	962	392	371	776	1 018	559	222	118	241
Insgesamt ...	38 464	5 492	2 851	3 199	7 773	10 127	5 715	2 174	826	307

dar. Hauptverursacher Hubraum										
von ... bis unter ... cm ³										
unter 81	272	168	27	11	8	23	16	14	5	-
81 - 126	4 140	2 213	517	127	121	336	452	250	114	10
126 - 250	537	10	57	55	101	147	72	48	46	1
250 - 350	122	-	10	20	24	36	16	10	6	-
350 - 500	1 065	7	206	172	226	249	126	53	22	4
500 - 750	4 492	11	377	757	1 395	1 244	515	132	56	5
750 und mehr	5 089	7	82	364	1 427	1 998	902	224	77	8
Zusammen	15 717	2 416	1 276	1 506	3 302	4 033	2 099	731	326	28
Ohne Angabe	2 319	497	214	195	346	431	244	103	72	217
Insgesamt ...	18 036	2 913	1 490	1 701	3 648	4 464	2 343	834	398	245

Leistung										
von ... bis unter ... kW										
unter 8	1 622	977	139	50	64	123	127	97	43	2
8 - 14	3 096	1 405	405	110	130	340	391	201	105	9
14 - 21	619	5	104	91	123	149	75	43	28	1
21 - 38	2 818	13	492	465	593	713	363	111	61	7
38 - 50	1 111	5	23	77	238	409	237	94	25	3
50 - 60	1 045	-	18	91	299	402	172	45	18	-
60 - 70	779	2	10	56	198	313	158	30	11	1
70 - 75	2 175	4	39	250	721	790	280	65	22	4
75 und mehr	2 447	4	45	315	936	794	297	44	11	1
Zusammen	15 712	2 415	1 275	1 505	3 302	4 033	2 100	730	324	28
Ohne Angabe	2 324	498	215	196	346	431	243	104	74	217
Insgesamt ...	18 036	2 913	1 490	1 701	3 648	4 464	2 343	834	398	245

Alter des Fahrzeugs										
von ... bis unter ... Jahren										
unter 1	1 654	287	97	177	393	427	189	56	26	2
1 - 2	1 760	354	109	136	346	446	268	69	31	1
2 - 3	1 354	209	138	99	299	336	186	60	25	2
3 - 4	1 389	254	120	119	264	322	216	76	15	3
4 - 5	1 402	269	111	129	273	332	176	69	41	2
5 - 6	1 310	347	105	128	245	242	142	68	32	1
6 - 8	2 159	427	198	199	398	458	300	121	49	9
8 - 10	1 299	106	117	152	308	366	164	60	24	2
10 - 12	1 072	48	98	157	270	325	120	36	16	2
12 und mehr	2 325	115	182	210	507	777	339	121	70	4
Zusammen	15 724	2 416	1 275	1 506	3 303	4 031	2 100	736	329	28
Ohne Angabe	2 312	497	215	195	345	433	243	98	69	217
Insgesamt ...	18 036	2 913	1 490	1 701	3 648	4 464	2 343	834	398	245

12 Beteiligte Führer von Motorrädern 2003 bei Unfällen mit Personenschaden nach Hubraum, Leistung und Alter des Fahrzeugs

12.2 Dauer der Fahrerlaubnis

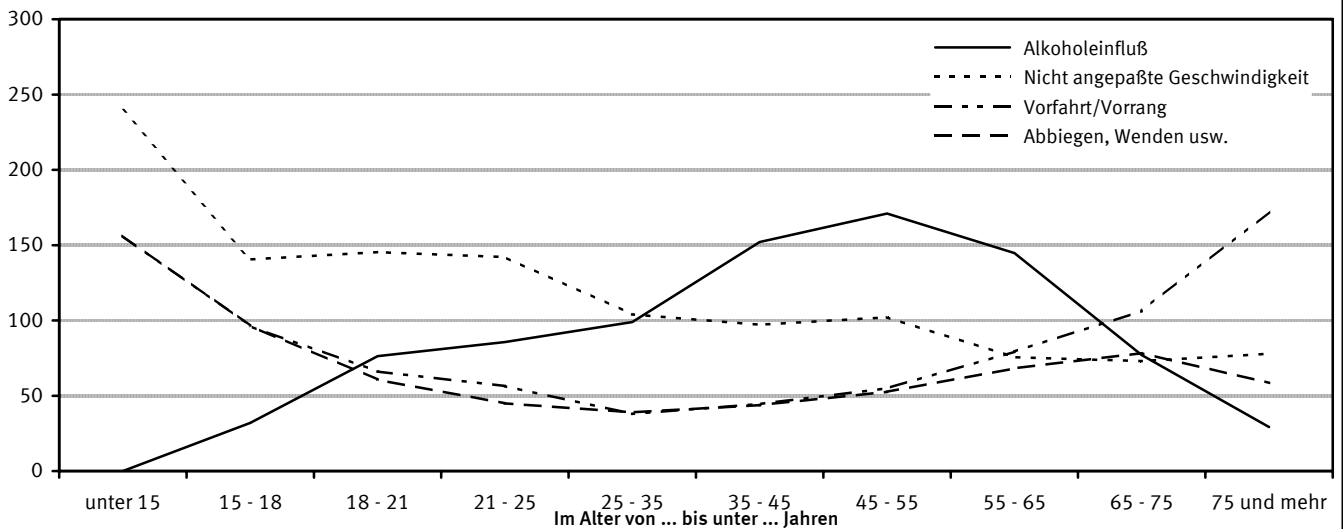
Hubraum Leistung Alter des Fahrzeugs	Ins- gesamt	zu- sammen	Dauer der Fahrerlaubnis von ... bis unter ...										Ohne erfor- derliche Fahrer- laubnis	
			Monaten			Jahren								ohne Angabe
			unter 3	3 - 6	6 - 12	1 - 2	2 - 3	3 - 5	5 - 10	10 - 20	20 und mehr			
Beteiligte Fahrzeugführer bei Unfällen mit Personenschaden Hubraum														
von ... bis unter ... cm ³														
unter 81	603	580	45	52	105	133	34	30	34	40	82	25	23	
81 - 126	8 981	8 741	516	704	1 363	1 991	612	508	339	550	1 794	364	240	
126 - 250	1 256	1 221	19	27	45	94	91	164	168	232	318	63	35	
250 - 350	293	281	5	5	16	21	28	31	28	63	72	12	12	
350 - 500	2 369	2 298	89	100	168	297	260	321	269	343	368	83	71	
500 - 750	9 538	9 336	304	282	537	971	1 035	1 565	1 539	1 408	1 309	386	202	
750 und mehr	10 746	10 606	126	158	283	683	936	1 638	1 870	2 128	2 404	380	140	
Zusammen	33 786	33 063	1 104	1 328	2 517	4 190	2 996	4 257	4 247	4 764	6 347	1 313	723	
Ohne Angabe	4 678	4 303	186	200	373	539	297	374	510	640	593	591	375	
Insgesamt ...	38 464	37 366	1 290	1 528	2 890	4 729	3 293	4 631	4 757	5 404	6 940	1 904	1 098	
Leistung														
von ... bis unter ... kW														
unter 8	3 479	3 376	214	285	593	805	189	174	143	237	588	148	103	
8 - 14	6 878	6 705	351	476	886	1 355	509	462	348	516	1 522	280	173	
14 - 21	1 385	1 346	43	47	88	123	115	172	196	251	256	55	39	
21 - 38	6 317	6 170	252	248	457	821	642	830	795	893	981	251	147	
38 - 50	2 641	2 591	33	52	72	188	244	411	423	449	625	94	50	
50 - 60	2 344	2 309	51	51	79	168	205	358	416	396	499	86	35	
60 - 70	1 788	1 764	28	28	60	88	169	283	289	351	413	55	24	
70 - 75	4 431	4 355	64	75	130	321	425	737	798	842	787	176	76	
75 und mehr	4 508	4 432	68	66	150	320	498	828	836	830	668	168	76	
Zusammen	33 771	33 048	1 104	1 328	2 515	4 189	2 996	4 255	4 244	4 765	6 339	1 313	723	
Ohne Angabe	4 693	4 318	186	200	375	540	297	376	513	639	601	591	375	
Insgesamt ...	38 464	37 366	1 290	1 528	2 890	4 729	3 293	4 631	4 757	5 404	6 940	1 904	1 098	
Alter des Fahrzeugs														
von ... bis unter ... Jahren														
unter 1	3 296	3 240	221	239	313	302	266	385	396	458	531	129	56	
1 - 2	3 670	3 589	76	95	352	668	300	437	374	458	672	157	81	
2 - 3	2 933	2 881	102	131	186	363	358	368	333	405	536	99	52	
3 - 4	2 952	2 895	95	105	231	370	259	437	334	372	579	113	57	
4 - 5	2 951	2 889	99	138	237	405	254	400	314	370	551	121	62	
5 - 6	2 855	2 786	101	142	277	412	236	354	294	311	545	114	69	
6 - 8	4 812	4 702	167	168	382	671	410	556	614	598	940	196	110	
8 - 10	2 839	2 772	88	85	155	315	295	337	470	440	483	104	67	
10 - 12	2 285	2 241	60	76	117	239	196	356	374	356	384	83	44	
12 und mehr	5 212	5 087	95	150	265	446	424	621	748	998	1 143	197	125	
Zusammen	33 805	33 082	1 104	1 329	2 515	4 191	2 998	4 251	4 251	4 766	6 364	1 313	723	
Ohne Angabe	4 659	4 284	186	199	375	538	295	380	506	638	576	591	375	
Insgesamt ...	38 464	37 366	1 290	1 528	2 890	4 729	3 293	4 631	4 757	5 404	6 940	1 904	1 098	
dar. Hauptverursacher Hubraum														
von ... bis unter ... cm ³														
unter 81	272	252	22	22	57	65	15	8	8	18	24	13	20	
81 - 126	4 140	3 967	283	386	694	987	276	211	134	210	619	167	173	
126 - 250	537	511	13	12	16	42	40	72	68	97	130	21	26	
250 - 350	122	111	2	3	6	11	12	13	17	20	22	5	11	
350 - 500	1 065	1 015	65	47	89	133	109	151	122	126	141	32	50	
500 - 750	4 492	4 366	152	140	280	465	509	771	710	610	550	179	126	
750 und mehr	5 089	5 002	63	67	148	337	443	777	896	988	1 107	176	87	
Zusammen	15 717	15 224	600	677	1 290	2 040	1 404	2 003	1 955	2 069	2 593	593	493	
Ohne Angabe	2 319	2 035	93	83	178	256	152	167	227	238	254	387	284	
Insgesamt ...	18 036	17 259	693	760	1 468	2 296	1 556	2 170	2 182	2 307	2 847	980	777	
Leistung														
von ... bis unter ... kW														
unter 8	1 622	1 540	112	156	290	423	78	68	47	96	202	68	82	
8 - 14	3 096	2 977	194	253	464	643	232	193	142	201	531	124	119	
14 - 21	619	588	31	23	49	52	53	82	85	94	100	19	31	
21 - 38	2 818	2 719	145	119	239	386	283	367	343	345	384	108	99	
38 - 50	1 111	1 082	13	19	35	85	124	172	179	180	246	29	29	
50 - 60	1 045	1 020	25	29	36	78	86	168	177	182	201	38	25	
60 - 70	779	768	15	13	25	44	68	117	132	148	177	29	11	
70 - 75	2 175	2 131	24	32	64	162	215	390	389	389	384	82	44	
75 und mehr	2 447	2 394	41	33	87	166	265	444	460	434	368	96	53	
Zusammen	15 712	15 219	600	677	1 289	2 039	1 404	2 001	1 954	2 069	2 593	593	493	
Ohne Angabe	2 324	2 040	93	83	179	257	152	169	228	238	254	387	284	
Insgesamt ...	18 036	17 259	693	760	1 468	2 296	1 556	2 170	2 182	2 307	2 847	980	777	
Alter des Fahrzeugs														
von ... bis unter ... Jahren														
unter 1	1 654	1 613	112	125	163	144	146	204	191	234	224	70	41	
1 - 2	1 760	1 710	40	52	174	320	152	198	182	216	302	74	50	
2 - 3	1 354	1 321	50	67	95	187	176	154	160	163	218	51	33	
3 - 4	1 389	1 347	52	55	111	186	128	198	160	158	247	52	42	
4 - 5	1 402	1 363	57	77	124	179	115	195	147	173	237	59	39	
5 - 6	1 310	1 263	64	75	142	212	91	166	138	130	196	49	47	
6 - 8	2 159	2 088	81	82	190	328	175	264	260	255	358	95	71	
8 - 10	1 299	1 255	47	36	91	158	127	162	216	184	195	39	44	
10 - 12	1 072	1 045	44	38	66	110	100	188	165	143	157	34	27	
12 und mehr	2 325	2 226	53	70	134	216	194	271	337	414	467	70	99	
Zusammen	15 724	15 231	600	677	1 290	2 040	1 404	2 000	1 956	2 070	2 601	593	493	
Ohne Angabe	2 312	2 028	93	83	178	256	152	170	226	237	246	387	284	
Insgesamt ...	18 036	17 259	693	760	1 468	2 296	1 556	2 170	2 182	2 307	2 847	980	777	

**13 Fehlverhalten der Zweiradfahrer 2003 bei Unfällen mit Personenschaden
nach Altersgruppen und Art der Verkehrsbeteiligung**

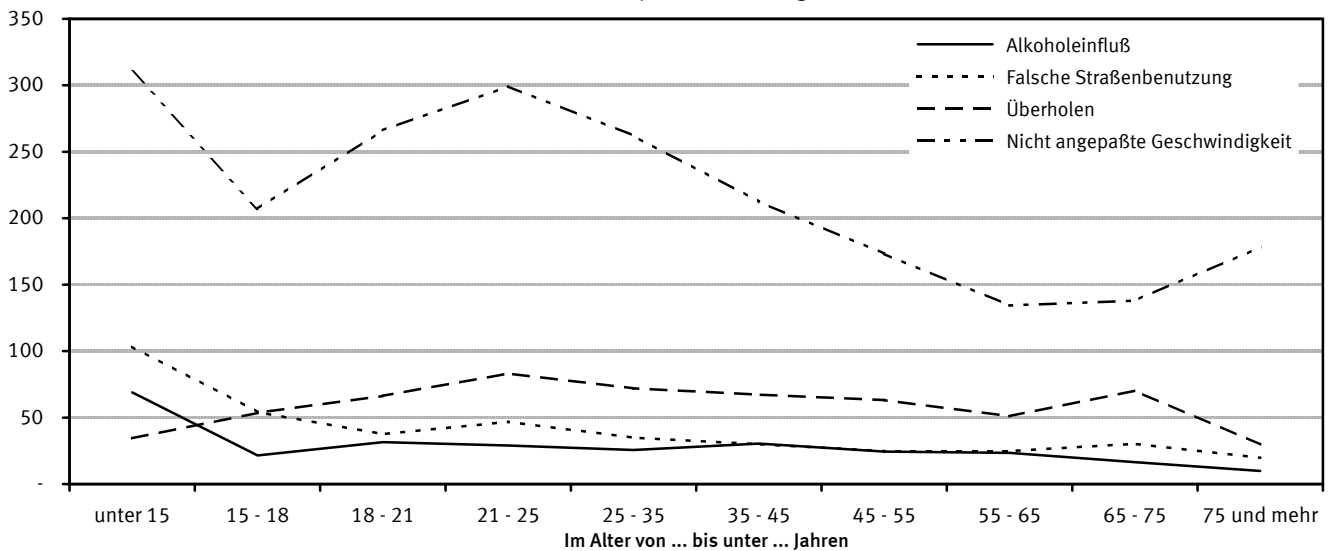
Ursache	Ins- gesamt	Darunter im Alter von ... bis unter ... Jahren										Ohne Angabe
		unter 15	15 - 18	18 - 21	21 - 25	25 - 35	35 - 45	45 - 55	55 - 65	65 - 75	75 und mehr	
Fehlverhalten insgesamt												
Mofas / Mopeds												
Beteiligte Fahrzeugführer	18 174	96	6 807	1 665	957	1 951	2 696	1 655	1 085	753	308	201
Fehlverhalten der Fahrzeugführer insgesamt	13 032	104	4 976	1 223	666	1 210	1 876	1 217	784	544	217	215
darunter:												
Alkoholeinfluss	1 541	-	218	127	82	193	410	283	157	58	9	4
Falsche Straßenbenutzung	1 118	8	439	106	52	93	144	91	67	53	19	46
Nicht angepasste Geschwindigkeit	2 170	23	956	242	136	203	262	169	82	55	24	18
Überholen	597	2	246	52	37	67	76	43	29	25	7	13
Vorfahrt / Vorrang	1 355	15	655	110	54	74	120	91	86	80	53	17
Abbiegen, Wenden, Rückwärts- fahren, Ein- und Anfahren	1 263	15	656	101	43	76	118	87	74	59	18	16
Motorräder												
Beteiligte Fahrzeugführer	38 464	29	5 463	2 851	3 199	7 773	10 127	5 715	2 174	725	101	307
Fehlverhalten der Fahrzeugführer insgesamt	24 109	33	3 707	2 027	2 318	4 966	5 984	3 139	1 125	420	84	306
darunter:												
Alkoholeinfluss	1 015	2	118	90	93	199	308	140	51	12	1	1
Falsche Straßenbenutzung	1 402	3	296	107	150	271	304	142	54	22	2	51
Nicht angepasste Geschwindigkeit	8 478	9	1 131	759	957	2 037	2 152	990	292	100	18	33
Überholen	2 587	1	293	189	266	560	681	361	111	51	3	71
Vorfahrt / Vorrang	982	-	291	113	70	113	160	113	57	34	8	23
Abbiegen, Wenden, Rückwärts- fahren, Ein- und Anfahren	884	2	182	63	62	140	191	129	53	38	9	15
Fahrräder												
Beteiligte Fahrzeugführer	83 033	14 803	6 761	3 683	4 619	10 139	12 411	9 543	9 047	6 872	3 212	1 943
Fehlverhalten der Fahrzeugführer insgesamt	54 938	10 507	5 028	2 778	3 313	6 683	7 798	5 802	5 030	3 904	1 995	2 100
darunter:												
Alkoholeinfluss	4 725	24	195	258	348	883	1 293	873	546	272	27	6
Falsche Straßenbenutzung	14 505	2 569	1 465	874	1 047	1 980	1 919	1 364	1 246	953	425	663
Nicht angepasste Geschwindigkeit	3 800	643	318	198	246	520	630	494	378	207	63	103
Überholen	1 076	139	108	42	67	138	178	122	80	66	38	98
Vorfahrt / Vorrang	5 902	1 526	734	280	304	574	528	407	426	537	430	156
Abbiegen, Wenden, Rückwärts- fahren, Ein- und Anfahren	6 322	2 358	688	303	283	470	474	410	432	445	297	162
Fehlverhalten je 1000 Beteiligte												
Mofas / Mopeds												
Beteiligte Fahrzeugführer	18 174	96	6 807	1 665	957	1 951	2 696	1 655	1 085	753	308	201
Fehlverhalten der Fahrzeugführer insgesamt	717	1 083	731	735	696	620	696	735	723	722	705	1 070
darunter:												
Alkoholeinfluss	85	-	32	76	86	99	152	171	145	77	29	20
Falsche Straßenbenutzung	62	83	64	64	54	48	53	55	62	70	62	229
Nicht angepasste Geschwindigkeit	119	240	140	145	142	104	97	102	76	73	78	90
Überholen	33	21	36	31	39	34	28	26	27	33	23	65
Vorfahrt / Vorrang	75	156	96	66	56	38	45	55	79	106	172	85
Abbiegen, Wenden, Rückwärts- fahren, Ein- und Anfahren	69	156	96	61	45	39	44	53	68	78	58	80
Motorräder												
Beteiligte Fahrzeugführer	38 464	29	5 463	2 851	3 199	7 773	10 127	5 715	2 174	725	101	307
Fehlverhalten der Fahrzeugführer insgesamt	627	1 138	679	711	725	639	591	549	517	579	832	997
darunter:												
Alkoholeinfluss	26	69	22	32	29	26	30	24	23	17	10	3
Falsche Straßenbenutzung	36	103	54	38	47	35	30	25	25	30	20	166
Nicht angepasste Geschwindigkeit	220	310	207	266	299	262	213	173	134	138	178	107
Überholen	67	34	54	66	83	72	67	63	51	70	30	231
Vorfahrt / Vorrang	26	-	53	40	22	15	16	20	26	47	79	75
Abbiegen, Wenden, Rückwärts- fahren, Ein- und Anfahren	23	69	33	22	19	18	19	23	24	52	89	49
Fahrräder												
Beteiligte Fahrzeugführer	83 033	14 803	6 761	3 683	4 619	10 139	12 411	9 543	9 047	6 872	3 212	1 943
Fehlverhalten der Fahrzeugführer insgesamt	662	710	744	754	717	659	628	608	556	568	621	1 081
darunter:												
Alkoholeinfluss	57	2	29	70	75	87	104	91	60	40	8	3
Falsche Straßenbenutzung	175	174	217	237	227	195	155	143	138	139	132	341
Nicht angepasste Geschwindigkeit	46	43	47	54	53	51	51	52	42	30	20	53
Überholen	13	9	16	11	15	14	14	13	9	10	12	50
Vorfahrt / Vorrang	71	103	109	76	66	57	43	43	47	78	134	80
Abbiegen, Wenden, Rückwärts- fahren, Ein- und Anfahren	76	159	102	82	61	46	38	43	48	65	92	83

Häufigste Fehlverhalten der Zweiradfahrer 2003 bei Unfällen mit Personenschaden

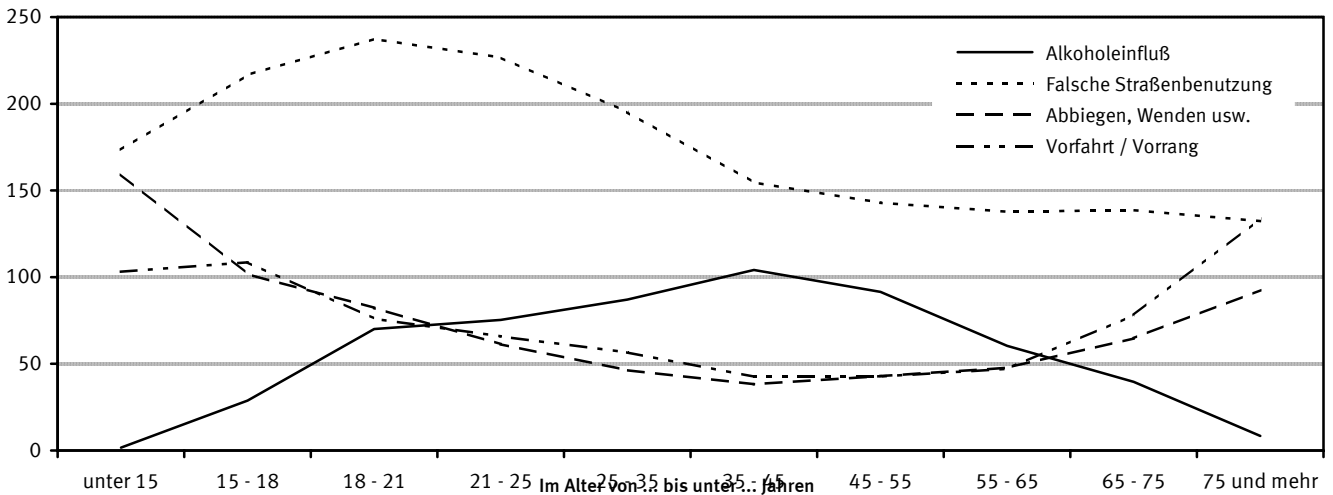
Fehlverhalten der Mofa- / Mopedfahrer
Ursachen je 1 000 Beteiligte



Fehlverhalten der Motorradfahrer
Ursachen je 1 000 Beteiligte



Fehlverhalten der Fahrradfahrer
Ursachen je 1 000 Beteiligte



14 Bestand an Zweirädern und Krankenfahrstühlen 1970 - 2003*)

Jahr (jeweils 1. Juli/ab 2001 1. Januar)	Zulassungsfreie Fahrzeuge						Zulassungspflichtige Fahrzeuge			Fahrräder ⁶⁾
	mit Versicherungskennzeichen ¹⁾²⁾					Leicht- kraft- räder ⁵⁾	Kraftroller	Krafträder	zusammen ⁵⁾	
	zusammen ³⁾	darunter								
		Mofas ⁴⁾	Mopeds	Mokicks	Kranken- fahrstühle					
	Anzahl									Mill.
1970	1 054 203	260 487	711 323	80 733	1 660	150 000	87 557	141 047	228 604	22,1
1971	1 102 525	395 717	627 340	77 494	1 974	160 000	68 339	133 113	201 452	23,4
1972	1 246 260	569 158	593 222	81 611	2 269	170 000	55 175	143 046	198 221	25,0
1973	1 393 581	743 249	555 188	92 536	2 608	188 344	46 137	166 569	212 706	26,6
1974	1 539 974	902 679	531 907	102 626	2 762	202 297	40 367	189 997	230 364	28,1
1975	1 719 007	1 116 439	486 805	111 698	4 065	204 979	35 185	214 647	249 832	29,3
1976	1 848 548	1 271 543	449 716	124 573	2 716	211 977	32 134	259 724	291 858	30,5
1977	1 910 836	1 352 600	404 400	151 000	2 800	211 557	30 222	312 695	342 917	31,9
1978	2 029 051	1 372 556	407 902	244 262	4 331	192 880	28 741	374 230	402 971	33,3
1979	2 014 129	1 369 929	355 268	284 122	4 810	175 574	28 466	450 634	479 100	34,7
1980	2 110 208	1 410 604	332 912	362 320	4 372	166 250	29 043	542 887	571 930	36,5
1981	1 879 458	1 223 714	315 366	336 941	3 437	190 283	32 145	657 541	689 686	38,5
1982	1 808 827	1 246 742	257 926	300 416	3 743	280 875	36 177	761 062	797 239	40,2
1983	1 715 570	1 217 339	227 888	266 598	3 745	358 601	40 125	844 256	884 381	41,8
1984	1 552 069	1 122 138	193 027	233 167	3 737	408 987	44 723	901 849	946 572	43,2
1985	1 473 615	1 072 995	173 611	222 729	4 280	413 761	50 750	942 358	993 108	44,2
1986	1 276 991	911 950	150 630	210 133	4 278	368 515	56 895	986 304	1 043 199	45,2
1987	1 128 792	797 255	134 127	192 955	4 455	305 717	60 559	1 024 816	1 085 375	46,6
1988	1 057 785	747 927	118 371	186 298	5 189	246 868	63 133	1 062 069	1 125 202	47,8
1989	1 002 687	688 155	108 959	199 938	5 635	207 421	66 905	1 104 202	1 171 107	49,5
1990	954 449	637 047	101 882	209 582	5 938	180 574	71 406	1 161 694	1 233 100	51,9
1991	2 050 311	714 394	531 580	790 394	13 943	64,2
1992	1 962 644	644 813	521 831	780 719	15 281	170 153	86 980	1 421 568	1 508 548	67,3
1993	1 690 565	661 005	362 551	652 965	14 044	178 678	96 261	1 619 265	1 715 526	70,0
1994	1 666 616	647 323	327 279	678 171	13 843	188 094	108 969	1 786 200	1 895 169	72,3
1995	1 728 057	635 287	311 633	766 771	14 366	200 572	125 633	1 941 223	2 066 856	73,5
1996	1 666 995	577 770	274 572	800 947	13 706	223 357	145 779	2 101 315	2 247 094	73,9
1997	1 634 083	541 791	243 294	835 632	13 366	320 745	152 222	2 243 813	2 396 035	74,0
1998	1 747 139	551 000	243 995	936 320	15 824	400 665	162 935	2 362 243	2 525 178	74,0
1999	1 742 704	529 187	232 871	962 887	17 759	468 983	171 215	2 537 239	2 708 454	74,1
2000	1 594 749	466 545	196 141	914 983	17 080	570 924	159 919	2 607 005	2 766 924	74,5
2001	1 682 523	465 204	188 515	1 007 262	18 662	597 904	161 084	2 650 749	2 811 833	74,6
2002	1 583 917	428 732	159 437	973 089	17 296	639 177	2 914 939	74,1
2003	1 662 765	452 924	158 211	1 023 449	18 647	667 945	2 981 247	...

*) Bis einschl. 1990 früheres Bundesgebiet, ab 1991 Deutschland, 1992 und 1993 im Beitrittsgebiet: Erfassungsstand im Zentralen Fahrzeugregister (ZFZR).

1) Fahrräder mit Hilfsmotor, Kleinkrafträder bis 50 km/h und Krankenfahrstühle mit einem Leergewicht von nicht mehr als 300 kg und einer durch die Bauart bestimmten Höchstgeschwindigkeit von nicht mehr als 30 km/h (nach den Angaben der Versicherer erfaßt).

2) Bestände bis 1991 zum 01.07., ab 1992 zum Ende des Versicherungsjahres (28.02. bzw. 29.02.) ermittelt.

3) Einschl. leichte drei- und vierrädrige Kraftfahrzeuge.

4) Ab 1988 einschließlich Leichtmofas.

5) Einschl. der vorübergehend stillgelegten Fahrzeuge.

6) Ohne Kinderspielfahrräder. Quelle: Deutsches Institut für Wirtschaftsforschung (DIW), Berlin.

Quelle: Kraftfahrt-Bundesamt, Flensburg.

15 Das Fahrerlaubnisrecht im Überblick

Kraftfahrzeugart	Technische Bestimmungen	Fahrerlaubnis			Mindestalter des Fahrers
		Klasse		oder ersatzweise	
		Alt	Neu	Klasse	
Mofa	Fahrrad mit Hilfsmotor bis 25 km/h bbH, Motorhöchstzahl bis 4 800/min., einsitzig	keine		Prüfbescheinigung erforderlich, wenn Fahrer nach dem 1.4.80 15 Jahre alt wurde oder noch keine Fahrerlaubnis vorlag	15
Kleinkraftrad (Moped, Mokick)	Zweirad bis 50 cm ³ Hubraum und nicht mehr als 60 km/h bbH	4	M	1, 1a, 1b, 2 oder 3; Klasse 5, wenn vor dem 1.4.80 erteilt	16
Leichtkraftrad	Zweirad bis 125 cm ³ Hubraum und nicht mehr als 80 km/h bbH und einer Nennleistung von nicht mehr als 11 kW	1b	A1	1 oder 1a; Klasse 2, 3 oder 4, wenn vor dem 1.4.80 erteilt	16
	Zweirad bis 125 cm ³ Hubraum, offene Endgeschwindigkeit und einer Nennleistung von nicht mehr als 11 kW	1b	A1		18
Krafttrad/Kraftroller (auch mit Beiwagen)	Krafträder der Klasse 1, jedoch mit einer Nennleistung von nicht mehr als 25 kW und einem Verhältnis von Leistung/Leergewicht von nicht mehr als 0,16 kW/kg	1a	A	1	18
	Zweirad mit mehr als 50 cm ³ Hubraum und mehr als 50 km/h bbH	1	A	Ab dem 1.4.88 kann den Führerschein nur noch erwerben, wer vorher 2 Jahre im Besitz des Führerscheins Klasse 1a war und mit diesem Fahrpraxis von mindestens 4 000 km erworben hat	20